

Capacité d'accueil dans le château 18 couchages.  
 Tarifs 10 € par personne et par nuit.

Contact : Pasteur Jean-Pierre NIZET

06 83 07 05 74



**BULLETIN D'ADHESION**

à renvoyer au Château du Théron, 46220 PRAYSSAC

- Nom.....
- Prénom.....
- Adresse .....
- Tel : .....
- E-mail : .....

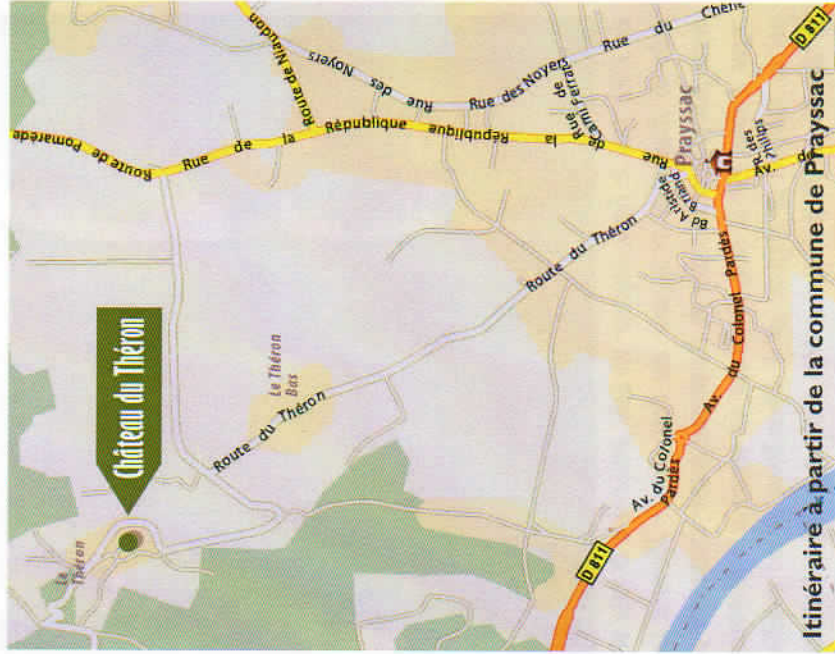
• Je verse ma cotisation au titre de l'année en cours d'un montant de 10€ (Chèque à l'ordre du Centre Culturel du Théron).

A ..... Le .....

• Signature

**Situation géographique.**

En pays quercynois.  
 Entre Cahors et Fumel, entre Castelranc et Puy-l'Évêque,



Itinéraire à partir de la commune de Prayssac

- 28 km de Cahors par la D811
- 71 kms de Montauban par la D927
- 88 kms de Bergerac par la D14

**Centre Culturel du Théron**



Hébergement, Accueil de groupes,  
 Camping, Manifestations culturelles,  
 Rencontres spirituelles, Événements,....

**Château du Théron**  
 46220 PRAYSSAC

Le Centre culturel du Théron est une association 1901 dont le projet est de contribuer, en lien avec la Fondation du Protestantisme,

à la maintenance et à la mise en valeur du château du Théron et de son histoire,

à l'accueil d'activités diverses : expositions, conférences, concerts et notamment en favorisant l'accueil de groupes de jeunes,

à toute autre activité contribuant au rayonnement de la pensée protestante...

### Un lieu chargé d'histoire

Le château du Théron, isolé au sommet d'un pech dominant la vallée du Lot, prit sa forme actuelle au lendemain de la guerre de Cent ans. Reconstitué à la fin du 15<sup>ème</sup> siècle, il rassemble une tour du 13<sup>ème</sup> siècle enserrée dans un logis et une enceinte du 14<sup>ème</sup> siècle complétée de tours armées de mâchicoulis. Une tour de plan carré, bâtie en bel appareil de calcaire au milieu du 13<sup>ème</sup> siècle par Bernard de Valgaudour, est à l'origine de la forteresse.



En 1761, Jean le Franc, seigneur de Caix, président à la cour des Aides de Montauban, et seigneur des lieux céda le Théron à son neveu Jean-Jacques Le Franc de Pompignan, auteur dramatique en vogue à Paris. Par la suite, le château fut occupé à la Révolution par les habitants de Prayssac qui le dépouillèrent de son mobilier. Le fermier qui l'acquit comme bien national le laissa lentement mourir, puisant dans ses vieux murs de la pierre à bâtir pour les maisons environnantes.

Aujourd'hui, le château est classé Monument Historique et la Fondation du Protestantisme en est le propriétaire.

## Patrimoine

**OPPIDUM**

Eglises romanes

Descente en Canoë

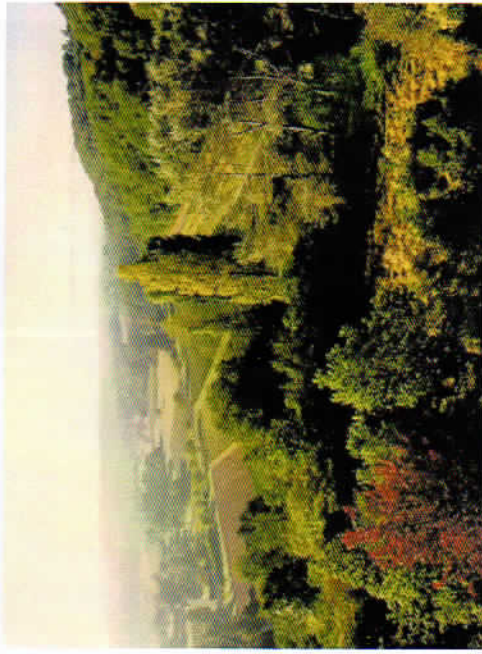
**Grottes ornées**

**Noyers**

Randonnées

**DOLMENS**

Vignobles



Depuis Prayssac, centre de séjour et d'excursions dans la vallée du Lot :

- Le chemin préhistorique des dolmens
- L'oppidum de Luzech
- La crypte pré-romane de Duravel
- Les cités épiscopales d'Albas et de Puy-l'Evêque
- Le musée Zadkine aux Arques

